

AVE MARIA

Chant

Grand' Messe Classique (Communion)

Franz Schubert



A - vé Ma - ri - - a Rei - ne des
Mon - fils est
Mais ô - bo - on -



cieux Vers toi s'é - lè - ve ma pri - è - re Je dois trou-ver - grâce à tes
beau De lui je - suis dé - ja si fiè - re Bé - nis - son mo-des-te - ber-
heur L'en - fant re - naît à sa pri - è - re Ain - si qu'u - ne - bril-lan-te



yeux C'est en toi vie - er-ge sain-te en toi - que j'es-pè - re Mon
ceau C'est mon bien mon - u - ni - que bien - sur la Ter - re Si
fleur Doux bien - fait tou - chan-te bon - té - saint mys-tè - re Re -



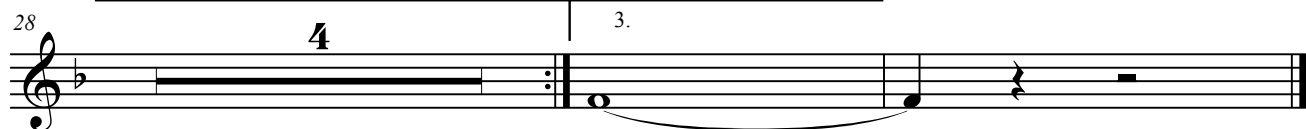
fil - s con - so - lait ma mi - sè - re Il souffre hé - la - as il est - mou-
Dieu me frappe en sa co - lè - re Pro - tè - ge du - moins l'in - no -
gar - de moi pour que j'es - pè - re Mon fils ton front - est - sou - ri -



rant Com - prends mes pleurs toi qui - fus mè - re Ren -
cent Ex - au - ce moi c'est u - ne mè - re Qui
ant Mer - ci Di - vi - - - ne mè - re C'est



ends moi mon - pau-uvre en - fant A - vé Ma - ri - - a
veut mou - rir pou - voir son - en - fant
toi qui sau - ves mon - en - fant



a